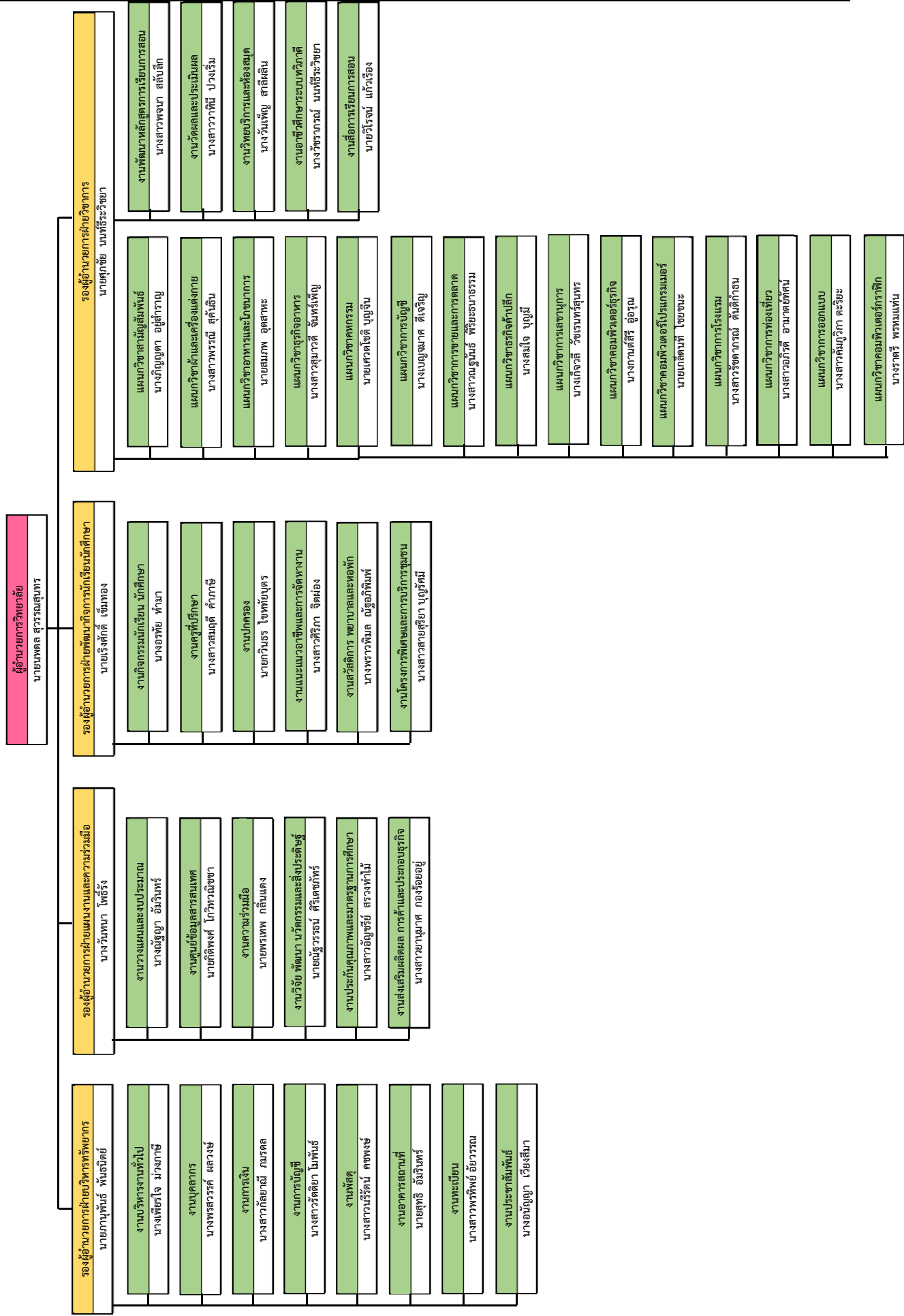


ข้อมูลบุคลากร



โครงสร้างการบริหารงานของวิทยาลัยอาชีวศึกษาสุพรรณบุรี ตามระเบียบสำนักงานคณะกรรมการการอาชีวศึกษาว่าด้วยการบริหารสถานศึกษา พ.ศ. 2562



ข้อมูลบุคลากร
ประจำปีงบประมาณ พ.ศ.2562

ผู้บริหารและข้าราชการครู

ตำแหน่ง	จำนวน			ระดับตำแหน่ง								ระดับการศึกษา		
	ช	ญ	รวม	คศ.1		คศ.2		คศ.3		คศ.4		เอก	โท	ตรี
				ช	ญ	ช	ญ	ช	ญ	ช	ญ			
1.ผู้บริหาร	4	1	5	-	-	2	-	2	1	-	-	-	5	-
รวมผู้บริหาร	4	1	5	0	0	2	1	2	0	0	0	0	5	0
2.ข้าราชการครู														
แผนกวิชาสามัญสัมพันธ์	4	10	14	1	3	2	1	1	5	-	-	1	6	7
แผนกวิชาผ้าและเครื่องแต่งกาย	-	2	2	-	-	-	2	-	-	-	-	-	-	2
แผนกวิชาอาหารและโภชนาการ	1	-	1	1	-	-	-	-	-	-	-	-	-	1
แผนกวิชาธุรกิจอาหาร	-	1	1	-	1	-	-	-	-	-	-	-	-	1
แผนกวิชาคหกรรม	1	3	4	1	1	-	-	-	1	-	-	-	1	3
แผนกวิชาการบัญชี	-	6	6	-	1	-	2	-	1	-	1	-	4	2
แผนกวิชาการขายและการตลาด	-	4	4	-	-	-	2	-	-	-	-	-	-	4
แผนกวิชาการเลขานุการ	-	3	3	-	-	-	1	-	1	-	-	-	2	1
แผนกวิชาคอมพิวเตอร์ธุรกิจ	3	1	4	-	-	1	-	-	1	-	-	-	2	2
แผนกวิชาคอมพิวเตอร์ โปรแกรมเมอร์	2	-	2	-	-	2	-	-	-	-	-	1	1	-
แผนกวิชาธุรกิจค้าปลีก	-	4	4	-	1	-	2	-	-	-	-	-	1	3
แผนกวิชาการโรงแรม	-	4	4	-	1	-	1	-	-	-	-	-	2	2
แผนกวิชาการท่องเที่ยว	-	2	2	-	1	-	1	-	-	-	-	-	1	1
แผนกวิชาการออกแบบ	1	1	2	-	-	1	1	-	-	-	-	-	-	2
แผนกวิชาคอมพิวเตอร์กราฟิก	-	2	2	-	-	-	1	-	-	-	-	-	1	1
รวมข้าราชการครู	12	43	55	3	9	6	14	1	9	0	1	2	20	32
รวมผู้บริหารและข้าราชการครู	16	43	59	3	6	8	14	3	10	0	1	2	25	32



ข้อมูลบุคลากร ประจำปีงบประมาณ พ.ศ.2562 (ต่อ)

ข้าราชการพลเรือนและพนักงานราชการ

ตำแหน่ง	จำนวนคน			ระดับการศึกษา			
	ช	ญ	รวม	ป.โท	ป.ตรี	ปวส.	ปวช.
3.ข้าราชการพลเรือน							
เจ้าพนักงานการเงินและบัญชีระดับ 5	-	1	1	-	1	-	-
รวมข้าราชการพลเรือน	0	1	1	0	1	0	0
4.พนักงานราชการ							
พนักงานราชการครู	4	4	8	-	8	-	-
รวมพนักงานราชการครู	4	4	8	0	8	0	0
รวม	2	4	6	0	6	0	0

ครูพิเศษ

ตำแหน่ง	จำนวน			ระดับการศึกษา		
	ช	ญ	รวม	เอก	โท	ตรี
5.ครูพิเศษ						
สาขาวิชาสามัญสัมพันธ์	-	4	4	-	-	4
สาขาวิชาผ้าและเครื่องแต่งกาย	-	1	1	-	-	1
สาขาวิชาอาหารและโภชนาการ	-	1	1	-	-	1
สาขาวิชาการบัญชี	-	2	2	-	-	2
สาขาวิชาการขายและการตลาด	-	1	1	-	-	1
สาขาวิชาการเลขานุการ	1	2	3	-	1	2
สาขาวิชาคอมพิวเตอร์ธุรกิจ	1	1	2	-	-	2
สาขาการออกแบบ	1	-	1	-	-	1
รวมครูพิเศษ	3	12	15	0	1	14



ข้อมูลบุคลากร
ประจำปีงบประมาณ พ.ศ.2562 (ต่อ)

ลูกจ้างประจำ

ตำแหน่ง	จำนวนคน			ระดับการศึกษา			
	ช	ญ	รวม	ปวส.	ปวช.	มัธยม	ประถม
6.ลูกจ้างประจำ							
นักการภารโรง	1	-	1	-	-	-	1
พนักงานขายและบริการ	-	1	1	-	-	-	1
พนักงานพัสดุ	-	1	1	-	1	-	-
พนักงานขับรถ	-	-	-	-	-	-	-
ยาม	1	-	1	-	-	-	1
รวมลูกจ้างประจำ	2	2	4	0	1	0	3



ข้อมูลบุคลากร
ประจำปีงบประมาณ พ.ศ.2562 (ต่อ)

ลูกจ้างชั่วคราว

ตำแหน่ง	จำนวนคน			ระดับการศึกษา				
	ช	ญ	รวม	ป.ตรี	ปวส.	ปวช.	มัธยม	ประถม
7. ลูกจ้างชั่วคราว								
เจ้าหน้าที่งานสารบรรณ	-	1	1	-	1	-	-	-
เจ้าหน้าที่งานบุคลากร	-	1	1	-	1	-	-	-
เจ้าหน้าที่งานการบัญชี	-	1	1	1	-	-	-	-
เจ้าหน้าที่งานการเงิน	-	2	2	2	-	-	-	-
เจ้าหน้าที่งานวางแผนและงบประมาณ	-	1	1	-	1	-	-	-
เจ้าหน้าที่งานประชาสัมพันธ์	-	1	1	1	-	-	-	-
เจ้าหน้าที่งานเอกสารการพิมพ์	1	-	1	1	-	-	-	-
เจ้าหน้าที่งานทะเบียน	-	2	2	1	1	-	-	-
เจ้าหน้าที่งานกิจกรรมนักเรียน นักศึกษา	1	-	1	1	-	-	-	-
เจ้าหน้าที่งานแนะแนวอาชีพและการจัดหางาน	-	1	1	-	1	-	-	-
เจ้าหน้าที่งานปกครอง	-	1	1	1	-	-	-	-
เจ้าหน้าที่งานพัสดุ	1	2	3	1	2	-	-	-
เจ้าหน้าที่งานศูนย์ข้อมูลสารสนเทศ	-	1	1	-	1	-	-	-
เจ้าหน้าที่งานอาชีวศึกษาระบบทวิภาคี	-	1	1	1	-	-	-	-
เจ้าหน้าที่งานส่งเสริมผลิตผล การค้า	-	1	1	1	-	-	-	-
เจ้าหน้าที่งานสหการ	1	-	1	-	1	-	-	-
เจ้าหน้าที่งานพัฒนาหลักสูตรการเรียนการสอน	-	2	2	-	2	-	-	-
เจ้าหน้าที่งานวัดผลและประเมินผล	-	1	1	-	1	-	-	-
เจ้าหน้าที่งานวิทยบริการและห้องสมุด	-	1	1	1	-	-	-	-
เจ้าหน้าที่งานวิจัยพัฒนานวัตกรรม	-	1	1	1	-	-	-	-
เจ้าหน้าที่งานประกันคุณภาพ	-	1	1	-	1	-	-	-
เจ้าหน้าที่งานโครงการพิเศษและการบริการชุมชน	-	1	1	-	1	-	-	-
เจ้าหน้าที่งานสวัสดิการนักเรียน นักศึกษา	-	1	1	-	1	-	-	-
พนักงานขับรถ	3	-	3	-	-	1	2	-
นักการภารโรง	5	5	10	-	-	-	1	9
พนักงานรักษาความปลอดภัย	2	-	2	-	-	-	2	-
รวมลูกจ้างชั่วคราว	14	29	43	13	15	1	5	9



บุคลากรวิทยาลัยอาชีวศึกษาสุพรรณบุรี



นายนพดล สุวรรณสุนทร
ผู้อำนวยการสถานศึกษา



นายศุภชัย นนท์ธีระวิชา
รองผู้อำนวยการฝ่ายวิชาการ



นางวันทนา โพธิ์รัง
รองผู้อำนวยการฝ่ายแผนงานและความร่วมมือ



นายกาญจน์ พันธินิตย์
รองผู้อำนวยการฝ่ายบริหารทรัพยากร



นายเริงศักดิ์ เข้มทอง
รองผู้อำนวยการฝ่ายพัฒนากิจการนักเรียนนักศึกษา

แผนกวิชาสามัญสัมพันธ์

นางภิญญาดา	อยู่สำราญ
นางสาวศรีณยา	เอมอินทร์
นายกวินธร	ไชหทัยบุตร
นางวันเพ็ญ	สาตีผลิน
นางณัฐญา	อัมรินทร์
นายสุทธิ	อัมรินทร์
นางพรสวรรค์	ผลวงษ์
นายเดชา	การสมพจน์
นางพราวพิมล	ณัฐอภิพิมพ์
นางสาวสมฤดี	คำภาชี
นายคมสันต์	พรหมศร
นางสาวกัลยาณี	ภมรดล
นางสาวอรวรรณ	มยุรา
นางสาววรรณมน	วิภูพานนท์
นายศุภวุฒิ	ธรรมประชา
นางสาววรารัตน์	โรจน์ทงค์
นายเอกลักษณ์	พุ่มโต
นางสาวพัฒนพิพันธ์	อยู่สำราญ
นางสาวนันทวัน	ฉิมวัย
นางสาวอรจิรา	องดา
Miss Sonam	Choki
Miss Xiu	Zhuhan

หัวหน้าแผนกวิชาสามัญสัมพันธ์

แผนกวิชาผ้าและเครื่องแต่งกาย

นางสาวพรรณี	สุคันธิน
นางสาวพจนา	สลัปลีก
นางสาวเยาวลักษณ์	เมธสาร

หัวหน้าแผนกวิชาผ้าและเครื่องแต่งกาย

แผนกวิชาอาหารและโภชนาการ

นายสมภพ	อุตสาหะ
นางสาวยานุมาศ	กองร้อยอยู่
นางสาวกนกพร	โพธิ์ศรี

หัวหน้าแผนกวิชาอาหารและโภชนาการ

แผนกวิชาธุรกิจอาหาร

นางสาวสุมาวดี	จันท์เพ็ญ
นายพรเทพ	กลินแดง

หัวหน้าแผนกวิชาธุรกิจอาหาร

แผนกวิชาคหกรรม

นางพรสวรรค์	สระบัว
นายเศวตโชติ	บุญจิ้น
นางสาวจริญญา	หนูรักษ์
นางสาวภัทราวดี	ศรีรักษ์

หัวหน้าแผนกคหกรรม



แผนกวิชาการบัญชี

นางเบญจมาศ	ดีเจริญ	หัวหน้าแผนกวิชาการบัญชี
นางระวีวรรณ	ทองวิเศษสุข	
นางอรทัยภัก	ท่ามา	
นางอารยา	เจริญพร	
นางสาวพรทิพย์	อัยวรรณ	
นางสาวนอร	น้ำใจดี	
นางวิไล	รัตนเชิดฉาย	
นางสาวงามพรรณ	สุมลเวช	
นางสาวสุพรรณรัตน์	สดคมขำ	

แผนกวิชาการขายและการตลาด

นางสาวณัฐนันท์	พิริยะธนาธรรม	หัวหน้าแผนกวิชาการขายและการตลาด
นางอนัญญา	เวียงสีมา	
นางเพียรใจ	ม่วงภาชี	
นางสาวมานิตา	ปานดำ	
นางสาวมนัสพร	สิงห์ฉัตรแก้ว	

แผนกวิชาการเลขานุการ

นางเก็จวลี	วัชรินทร์สุนทร	หัวหน้าแผนกวิชาการเลขานุการ
นางสาวอัญชรีย์	สรวงท่าไม้	
นางสาววาทีณี	ปวงเริ่ม	
นางอัจฉรา	โพธิจินดา	
นางนิภาดา	พลหาญ	
นายไกรวี	แสงวิเชียร	

แผนกวิชาคอมพิวเตอร์ธุรกิจ

นางกานต์สิรี	อุ่อรุณ	หัวหน้าแผนกวิชาคอมพิวเตอร์ธุรกิจ
นายอัฐวีร์	ศิริเดชภัทร์	
นายอภิวัฒน์	ฮงทอง	
นายวิโรจน์	แก้วเรือง	
นายวศิน	ทองคำใส	
นางสาวอภัสสร	พวงบุบผา	
นายปลั่งกร	บุตรศรี	

แผนกวิชาคอมพิวเตอร์โปรแกรมเมอร์

นายเกิ้ลิตนที	ไชยชนะ	หัวหน้าแผนกวิชาคอมพิวเตอร์โปรแกรมเมอร์
นายกิตติพงศ์	โกวิทวณิชชา	

แผนกวิชาธุรกิจค้าปลีก

นางสมใจ	บุญมี	หัวหน้าแผนกวิชาธุรกิจค้าปลีก
นางวัชรภรณ์	นนท์ธีระวิทยา	
นางสาวนริรัตน์	คชพงษ์	



นางสาวอมรรัตน์ พูลกำลัง

แผนกวิชาการโรงแรม

นางสาวรัชดาภรณ์ ตันติกำธน

หัวหน้าแผนกวิชาการโรงแรม

นางสาวศิริภา จิตผ่อง

นางสาวรัตนกาญจน์ รัตนประดิษฐ์

แผนกวิชาการท่องเที่ยว

นางสาวอภิรดี อามาตย์ทศน์

หัวหน้าแผนกวิชาการท่องเที่ยว

นางสาวสายสุรียา บุญรัมย์

นางสาวพัชรินทร์ เหล่าไชย

แผนกวิชาการออกแบบ

นายสุรพล แยมชื่น

หัวหน้าแผนกวิชาการออกแบบ

นายภานุวัฒน์ กองเคน

นางสาวสุชาดา มีอำพัน

แผนกวิชาคอมพิวเตอร์กราฟิก

นางราตรี พรหมแพ้น

หัวหน้าแผนกวิชาคอมพิวเตอร์กราฟิก

นางสาวคัมภุวิภา ตะริยะ

นางสาวกนกพร น้อยแสง

ลูกจ้างประจำ

นางวันรุ่ง นิมสันต์

พนักงานพัสดุ

นางสาวธนาภา แก้วมณี

พนักงานบริการ

นายสุวิทย์ สาทักดี

นักการภารโรง

นายอนันต์ บุญเกิด

พนักงานรักษาความปลอดภัย

ลูกจ้างชั่วคราว

นายฉัตรชัย ลิ้มไฉ่

เจ้าหน้าที่งานเอกสารการพิมพ์

นางเนตรชนก ใจกล้า

เจ้าหน้าที่งานการเงิน

นางสาวเจียรนัย นาคะนิวิษฐ

เจ้าหน้าที่งานประชาสัมพันธ์

นางสาวนงคิณุช เดชสมบูรณ์

เจ้าหน้าที่งานแนะแนว

นางสาวรัตนา รอดนุช

เจ้าหน้าที่งานทะเบียน

นางสาวเกสร กล้าหาญ

เจ้าหน้าที่งานวางแผนและงบประมาณ

นางสาววันวิสา เรือนทอง

เจ้าหน้าที่งานทะเบียน

นางสาวจิรวรรณ ธนะตระกูลพาณิชย์

เจ้าหน้าที่งานวิจัย

นางสาวกัญจน์รัตน์ โสมะภีร์

เจ้าหน้าที่งานโครงการพิเศษ

นางสาวกาญจนาพร ขาวเหลืออง

เจ้าหน้าที่งานการเงิน

นายเอกรัฐ จันทร์ครุฑ

เจ้าหน้าที่งานพัสดุ

นางสาวพรพิมล ชะนะโขง

เจ้าหน้าที่งานปกครอง

นางสาวจุฑาภาศ นันทนมนีกุล

เจ้าหน้าที่งานอาชีวศึกษาระบบทวิภาคี

นางสาวสุดารัตน์ แพงไธสง

เจ้าหน้าที่งานพัสดุ

นางสาวอรษา แก้วจันทร์

เจ้าหน้าที่งานพัสดุ



นางสาวอนงนุช	บุญเรืองรอด	เจ้าหน้าที่งานผลิตผลการค้า
นางสาวฟ้ารุ่ง	แจ่มแจ่ม	เจ้าหน้าที่งานวิทยบริการและห้องสมุด
นางสาวสุภาวดี	สุขคะละ	เจ้าหน้าที่งานพัฒนาหลักสูตรการเรียนการสอน
นางสาวดวงตะวัน	จันทร์มณี	เจ้าหน้าที่งานประกันคุณภาพ
นายกันต์	งามยิ่ง	เจ้าหน้าที่งานกิจกรรม
นางสาววนิดา	มาตรวิจิตร	เจ้าหน้าที่งานบัญชี
นางสาวกัลยา	สุขเรือน	เจ้าหน้าที่งานสารบรรณ
นางสาวสิริวรรณ	สันติวงศ์	เจ้าหน้าที่งานบุคลากร
นางสาวพจนา	จันทร์คำ	เจ้าหน้าที่งานวัดผล
นางสาวชลธิชา	เปรมปรีดี	เจ้าหน้าที่งานศูนย์ข้อมูลสารสนเทศ
นางสาวพรพิมล	วงษ์พันธุ์	เจ้าหน้าที่งานสวัสดิการนักเรียน นักศึกษา
นางสาวปภากร	เนียมเพราะ	เจ้าหน้าที่งานพัฒนาหลักสูตรการเรียนการสอน
นายวัชรพงศ์	แซ่จิว	เจ้าหน้าที่งานสหการ
นายอภิชาติ	แซมโสภา	พนักงานขับรถยนต์
นายสมใจ	หอมละออ	พนักงานขับรถยนต์
นายขจร	เข็มทอง	พนักงานขับรถยนต์
นางสาวสุชาดา	เอี่ยมงาม	นักการภารโรง
นางอ้อมใจ	หุ่่นพงษ์	นักการภารโรง
นายนพพล	จักชูศรี	นักการภารโรง
นางสาวจันจิรา	ครุฑปักษิณ	นักการภารโรง
นายณัฐวุฒิ	มุนทัน	นักการภารโรง
นายสุวรรณา	สุวรรณ	นักการภารโรง
นายชายแดน	ทองมูล	นักการภารโรง
นางศศิธร	ศรีถาวร	นักการภารโรง
นายสมปอง	หอมชะมด	นักการภารโรง
นางสาวละออง	สิทธิศักดิ์	นักการภารโรง
นายจตุรงค์	พละกลาง	ยาม
นายจำเนียร	มะลินิน	ยาม

